

## GÜNLÜK BÜLTEN

08.11.2019

## Piyasa Verileri

## İç Piyasalar

07.11.2019	Kapanış	Değişim %
BIST-100	103.544	2,37
BIST-30	128.124	2,62
DVZSP	6.0512	-0,13
EUR/USD	1.1066	-0,03
ALTIN	1.485	-0,40
PETROL (BRENT)	62.39	0,68

## 08.11.2019

USD/TL		
17:30	5,7391	5,7585
EUR/USD		1,1051
(21.04.21)		
%12.20		%12.10
BRENT		59,32

## Dış Piyasalar

07.11.2019	Kapanış	Değişim %
DJIA	27.674	0.66
S&P 500	3.085	0.27
NASDAQ	8.434	0.28
DAX	13.289	0.83
FTSE 100	7.406	0.13
NIKKEI	23.357	0.12
SHCOMP	2.989	0.35

## Vadeli Piyasalar

08.11.2019	Değişim %
FDOW	-0,19
FSP	-0,13
US 10-Y	1,912

Bizi takip etmek için



## Veri Gündemi

- 10.00 Almanya Eylül Cari İşlemler Dengesi bek 19.1 mİr€
- 18.00 ABD Kasım Michigan Tüketici Güven Endeksi bek 96 önc 95.5
- 18.00 ABD Eylül Toptan Stoklar bek -0.3%
- MSCI, 2019 son dönem endeks revizyonları
- ABD Suriye Özel Temsilcisi Jeffrey, Ankara'ya geliyor
- Rusya ile 3. Devriye bugün

## Bakış Açısı

## İS(eçim)PANYA...

Pazar günü İspanya'da erken genel seçim yapılacak.

-İspanya Kralı, 25 Temmuz'da mecliste güvenoyu alamayan Başbakan ve Sosyalist İşçi Partisi (PSOE) lideri Sanchez'den sonra siyasi partilerin liderleriyle yaptığı ikinci tur görüşmeden sonra hükümet kurma görevini kimseye vermedi.

2-Hükümet kurulması için tek alternatif, PSOE ile Podemos'un anlaşması ve ayrılıklı Katalan ve Bask siyasi partilerin "çekimser" oy kullanarak dışarıdan destek vermesi olarak gösteriliyor.

3-28 Nisan'da yapılan erken genel seçimin sonucunda 350 sandalyeli meclisteki dağılım:

Sosyalist İşçi Partisi (PSOE) 123,

Sağ görüşlü Halk Partisi (PP) 66,

Liberal sağdan Vatandaşlar (C's) 57,

Aşırı sol görüşlü Podemos 42 şeklindeydi.

## SP500 Endeksi ve 12-A Kazanç Tahminleri

## Forward and Back

S&amp;P 500 earnings outlook sends caution signal for stocks, UBS says



## Küresel Piyasalar

MSCI, Kasım 2019 Yarıyıl Endeks Gözden Geçirmesi'nde Türkiye'den 4 şirketi endekslerinden çıkardı. Endekslerine hiçbir Türk şirketini eklemedi. Türkiye Şişe Cam Fabrikaları'nı çıkarırken, MSCI Global Small Cap Endeksleri içinde yer alan MSCI Türkiye Endeksi'nden ise Eczacıbaşı İlaç, Verusa Holding ve Zorlu Enerji'yi çıkardı.

218 binden 215 bine gerilemesi beklenen ABD Haftalık İşsizlik Başvuruları -8k ile 211k olarak gerçekleşti 1 ayın düşüğü (210k : 3 haftanın en düşüğü, 219k : 4 haftanın zirvesi , 204 bin : Nisan'dan beri en düşük seviye, 7 haftanın yükseği 227 bin, 50 yılın düşüğü 192 bin, 253 bin 1 yılın yükseği: 2017 Eylül'den beri en yüksek)

%0.4 artış sonrası Almanya'da mevsimsel ve takvim etkisinden arındırılmış verilerle sanayi üretimi Eylül ayında bir önceki aya göre yüzde 0,6 azaldı.

Çin ve ABD'nin ticaret anlaşmasında ilerleme kaydedildikçe tarifeleri kademeli olarak kaldıracakları belirtildi.

BOE çoğunluk oyunu faizlerin yüzde 0.75 seviyesinde kalması yönünde kullandı; ancak bozulmanın artması durumunda daha fazla politika yapıcının genişlemeyi destekleyeceğinin sinyalini verdi.

Japonya'da Başbakan Abe, kabine üyelerinden ekonomiyi desteklemek için teşvik paketi hazırlamalarını istedi

ABD'den bir yetkili, Çin Ticaret Bakanlığı'nın dün yaptığı açıklamayı doğrulayarak ABD ve Çin'in ticaret anlaşmasının ilk fazının parçası olarak bazı tarifeleri geri çekmek konusunda anlaşmalarını söyledi.

Juncker: Trump, Avrupa'dan araç ithalatına tarife uygulamayacak

## Şirket Haberleri

**2019/09 DÖNEMİ FİNANSAL RAPORLARIN KAP'TA YAYINLANMA TARİHLERİ  
11.11.2019 KONSOLİDE****14.00- Galatasaray Sportif Olağan Genel Kurul Toplantısı**

**QNBFL.E, SRVGY.E ve YGYO.E** payları 08/11/2019 tarihinden (seans başından) itibaren 22/11/2019 tarihine (seans sonuna) kadar açığa satışa ve kredili işlemlere konu edilemeyecektir.

**ALARK** 3Ç 2019'da 488 mn TL net kar (3Ç 2018: 728 mn TL zarar),net nakit 96 mn TL olurken, kombine net borç 3Ç 2019'da 4,8 mlr TL

**TUPRS** 2019 yılında Akdeniz Rafineri Marjı beklentisi 2.75 – 3.25 \$/v olarak revize edilmiştir.Net Rafineri Marjı beklentisi 4.0 – 4.5 \$/v olarak revize edilmiştir. Operasyonel Hedefler Kapasite kullanım: %95-100 Üretim: ~28 milyon ton Toplam satış: ~30 milyon ton

**DOKTA** Şirketimizin hali hazırda müşterisi olan Componenta Frammestad AB.'nin iflas sürecine girdiğini açıklamıştır.

**KARSAN** Bedelli Sermaye Artırımına İlişkin Başvurunun SPK Tarafından Onaylanması hk.

**Anadolu Grubu** dokuz aylık net zararını\* 9A18'de 1,5 milyar TL'den 9A19'de 133 milyon TL'ye indirmiştir. operasyonel kârlılığın artması ve üçüncü çeyrekte TL'nin yabancı para birimlerine karşı değer kazanması sonucunda 3Ç19'da Holding 272 milyon TL net kâr elde etmiştir.

**MLP SAĞLIK** 2019 YILI 9 AYLIK KONSOLİDE NET DÖNEM ZARARI 47.075.000 TL(ÖNCEKİ -4.334.000 TL) 06 A -42

**ZORLU ENERJİ** 2019 YILI 9 AYLIK KONSOLİDE NET DÖNEM ZARARI 46.222.000 TL(ÖNCEKİ -29.935.000 TL) 06 A -18

**AYGAZ** 2019 YILI 9 AYLIK KONSOLİDE NET DÖNEM KARI 198.683.000 TL(ÖNCEKİ 315.134.000 TL) 06 A 130

**EMLAK KONUT** 2019 YILI 9 AYLIK KONSOLİDE OLMAYAN NET DÖNEM KARI 202.952.000 TL(ÖNCEKİ 1.099.169.000 TL) 3Ç -153 (-31) bek -20

**ALARKO HOLDİNG** 2019 YILI 9 AYLIK KONSOLİDE NET DÖNEM KARI 338.697.265 TL(ÖNCEKİ -556.143.089 TL) 06 A 85 3Ç 252 (-392)

**TÜPRAŞ** 2019 YILI 9 AYLIK KONSOLİDE NET DÖNEM KARI 339.782.000 TL(ÖNCEKİ 1.946.730.000 TL) 3Ç -155 (541) bek -113

## Ekonomi Haberleri

- FOREKS ANKETİ-Eylül ayı Cari İşlemler tahmini 2 milyar dolar fazla oldu (12 Kasım Salı)** . 2019 Ağustos cari denge, beklentilerin altında 2,6 mlr \$ fazla verdi (beklenti +2,8 mlr \$ fazla idi). Geçtiğimiz yıl aynı ayda cari denge +2,0 mlr \$ ve bir önceki ay 1,1 mlr \$ fazla vermişti. **Son 12-ay cari denge Ağustos sonunda, +5,1 mlr \$ fazlaya ulaştı. YEP'te 2019 cari denge H: 1 mlr \$ fazla.**
- ERDOĞAN: (TRUMP) DEĞERLENDİRMELERİ YÜZ YÜZE YAPMAMIZIN ÇOK DAHA İSABETLİ OLACAĞI KONUSUNDA MUTABIK KALDIK**
- 1 Kasım 2019 haftada yabancılar; Hisse senedinde -19 mn \$ satıcı (önc:+17 mn \$ alıcı) \$ DİBS'de -141 mn \$ satıcı oldular (önc: +330 mn\$ alıcı)**
- 1 Kasım 2019 ile biten haftada TCMB rezervleri; Net uluslararası rezervler haftalık bazda 1,0 mlr \$ artarak 36,3 mlr \$ olurken, geçen yılın sonuna göre 6,2 mlr \$ arttı.\* Altın rezervleri haftalık bazda %2,0 artışla 27,0 mlr \$ oldu.**
- Dolar cinsinden 5 yıl vadeli bir tahvil ihracı için 6 Kasım 2019 tarihinde Goldman Sachs, HSBC ve JP Morgan'a yetki verilmişti. Söz konusu ihraç aynı gün sonuçlanmış ve ihraç miktarı 2,50 milyar ABD Doları olarak gerçekleşmiştir. Tahvile toplamda yaklaşık 200 yatırımcı, ihraç tutarının 3 katından fazla talep göstermiştir. Toplam talep miktarı, Nisan 2015'den bu yana gerçekleştirilen tahvil ihraçları içerisinde en yüksek miktar olmuştur.**

## Teknik Bakış

**BIST-100 günü %2,37 artış ile 103.544 puandan tamamladı. İşlem hacmi 9,5 mlr TL.**

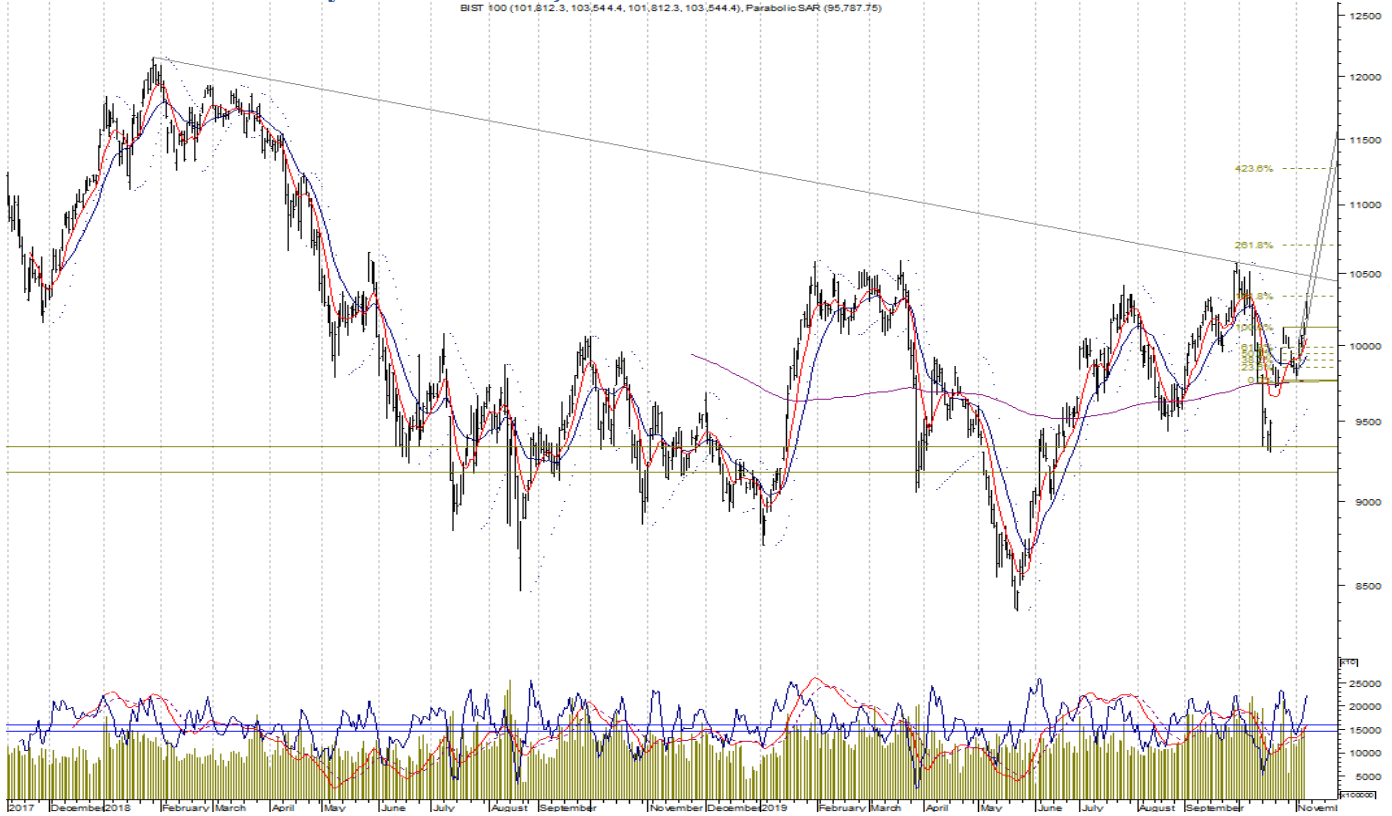
**DESTEK** 100.693 100.368 99.848 97.679 97.171 ; 95.872 95.090 gap 93.031 92.288 91.805 (2015 Oca)

**DİRENÇ** w-w : 103.552 104.153 105.176 (kuvvetli) 105.242 105.834- 105.930 106.525 108.605

Gapler : 101.598 98.813 SA 103.278 10 MAV 103.038 X 102.526\*kuvvetli -102.341 ara destek olabilir...

161.8- 2.618% fib. Seviyeleri: 103.438 106.998

### BIST100 2018 Ocak Ayından Gelen Alçalan Trend Direnci 105.000'ler...



Bilgi Notu	Kapanış	Destek	Direnç
KRDMD	2.33	2.3 2.28	2.36 2.43 2.46 2.48
ARCLK	18.55	22 mav > 264 mav	18.78 19.17 19.38 20.5 g
CCOLA	32.06	264 MAV 31.6	32.44 32.98 33.04
SAHOL	8.62	264 MAV 8.48	8.75 gap 8.83 8.87 8.91

## Sgmk &amp; Faiz

Para Politikası Kurulu , politika faizi olan bir hafta vadeli repo ihale faiz oranının yüzde 16,50'den yüzde 14'e indirilmesine karar vermiştir (bek 100 bp) .

Hazine ve Maliye Bakanı Albayrak:

2020 yılı için koyduğumuz hedefi yüzde 8,5 olarak revize ettik.

2021'de yüzde 6,

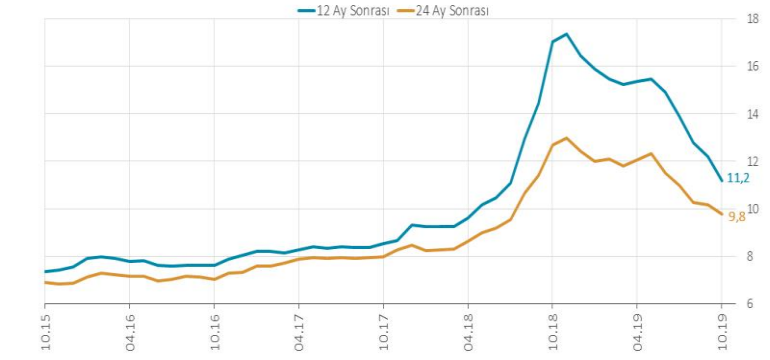
2022 yılında da yüzde 4,9'luk enflasyon hedefliyoruz.

**Ekim ayında TÜFE beklentiler seviyesinde gelerek, aylık % 2,0 (bekl +%2,0) arttı ve yıllık artış % 8,55 oldu (bekl +%8,6);**

ÜFE yine sürpriz yaptı. ÜFE aylık % 0,17 artarken, yıllık artışı % 1,7'e azaldı (önc %2,45). Çekirdek enflasyon aylık %1,78 artarken, yıllık artışı % 6,67'ye azaldı (bekl: %7,60; önc %7,54)

## Yıllık Tüfe 12A 24A

## Yıllık TÜFE Beklentilerindeki Gelişmeler (%)




Son gözlem: Ekim 2019

<http://www.tcmb.gov.tr/wps/wcm/connect/TR/TCMB+TR/Main+Menu/Istatistikler/Secilmis+Grafikler>

## Vadeli İşlemler

## FXU0301219

127.025-129.675 bandında hareket etti.

Dirençler: 130.525 133.700

SA destek 127.575 125.925 125.400

## Hazine- 3 Aylık Borçlanma Programı

**Kasım ayında toplam 21,5 milyar TL'lik iç borç servisine karşılık toplam 20,4 milyar TL'lik iç borçlanma ,**

Aralık ayında toplam 11,7 milyar TL'lik iç borç servisine karşılık toplam 11,2 milyar TL'lik iç borçlanma ,

Ocak ayında toplam 23,5 milyar TL'lik iç borç servisine karşılık toplam 24,4 milyar TL'lik iç borçlanma yapılması programlanmaktadır.

**2020 yılında, 222,6 milyar TL anapara ve 129,4 milyar TL faiz olmak üzere toplam 352,1 milyar TL tutarında borç servisi gerçekleştirilmesi,**

borç servisinin 287 milyar TL'sinin iç borç;

65,1 milyar TL'sinin ise dış borç servisi olarak yapılması öngörülmektedir.

İç borç servisinin 229,5 milyar TL'lik kısmının piyasaya yapılacak ödemelerden,

57,5 milyar TL'lik kısmının ise kamu kurumlarına rekabetçi olmayan teklif yoluyla gerçekleştirilen satışların ödemelerinden oluşması öngörülmektedir.

<https://www.hmb.gov.tr/duyuru/hazine-finansman-programi-2019-yili-gelistmeleri-ve-2020-yili-ongoruleri>

Öneri, eleřtiri ve sorularınız için [yatirimarastirma@icbcyatirim.com.tr](mailto:yatirimarastirma@icbcyatirim.com.tr) adresine göndereceđiniz e-posta ile bize ulařabilirsiniz.

Facebook : ICBC Yatirim

Twitter : icbcyatirim

Instagram : icbcyatirim

Linkedin : ICBC Yatirim

**UYARI**

Burada yer alan yatırım bilgi, yorum ve tavsiyeleri yatırım danışmanlıđı kapsamında deđildir. Yatırım danışmanlıđı hizmeti SPK tarafından yayımlanan tebliđ çerçevesinde, aracı kurumlar, portföy yönetim řirketleri, mevduat kabul etmeyen bankalar ile müşteri arasında imzalanacak bir sözleşme çerçevesinde sunulur. Burada ulařılan sonuçlar, tercih edilen hesaplama yöntemi ve veya yorum tavsiyede bulunanların kişisel görüşlerine dayanmaktadır. Sadece burada yer alan bilgilere dayanılarak yatırım kararı verilmesi sađlıklı sonuçlar doğurmayabilir. Ayrıca burada yer alan bilgiler mali durumunuz ile risk ve getiri tercihlerinize uygun olmayabilir.